

## Benutzerinformation *User Information*

Bestimmungs-  
mäßiger Gebrauch

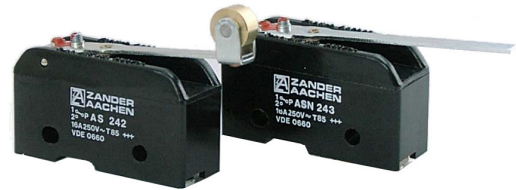
Correct Use

Die Mikroschalter AS sind den Abmessungen amerikanischer Schalter angepaßt.

Die bewährte Konstruktion des Schaltelementes KL wird auch bei der Serie AS verwendet, wodurch eine hohe elektrische Schaltleistung bei geringen Abmessungen erreicht wird.

**Dimensions of microswitches AS are adapted to American switches.**

The tried and trusted design of switching element KL is also used in series AS, allowing for high electrical switching capacity with slight dimensions.



Merkmale

Features

- hohe Schaltleistung bei kleinen Abmessungen
- Ausführungen mit Kugellagerrolle für hohe mech. Belastung
- optional zusätzliche Klemmenabdeckung
- high switching capacity with small dimensions
- models with ball bearing roller for high mech. load
- optional additional terminal cover

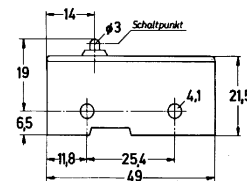
Type  
AS1 / AS1B

Betätigung über Kunststofftupfer. Es ist darauf zu achten, dass der zulässige Nachlaufweg nicht überschritten wird. Ausführung "B" mit zusätzlichen seitlichen Befestigungsnocken.

*Actuation via plastic button. It is imperative that permissible overtravel is not exceeded.*  
*Type "B" with additional side mounting lugs.*



AS1B



Type  
AS24 / AS24B

Ausführung mit Ms-Ablaufrolle Ø10, Breite 5mm, (AS24K mit Kugellagerrolle 623 2Z). Betätigung ist nur in Längsrichtung erlaubt.

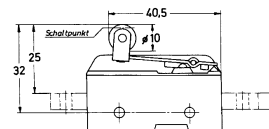
Ausführung "B" mit zusätzlichen seitlichen Befestigungsnocken.

*Model with Ms sequence roller Ø10. Width 5 mm. (AS24K with ball bearing roller 623 2Z). Actuation only possible in lengthwise direction.*

*Type "B" with additional side mounting lugs.*



AS24B



Sicherheits-  
hinweise

Safety  
Precautions



- Die Installation und Inbetriebnahme des Gerätes darf **nur durch ausgebildetes Fachpersonal** erfolgen.
- Bei der Installation des Gerätes sind die länderspezifischen Vorschriften zu beachten.
- Der elektrische Anschluss des Gerätes darf nur in spannungsfreiem Zustand durchgeführt werden.
- Die Verdrahtung des Gerätes muss den Anweisungen dieser Benutzerinformation entsprechen.

- Das Öffnen des Gerätes, jegliche Manipulationen am Gerät und das Umgehen von Sicherheitseinrichtungen sind unzulässig.
- Alle relevanten Sicherheitsvorschriften und Normen sind zu beachten.
- Nichtbeachtung der Sicherheitsvorschriften kann Tod, schwere Verletzungen und hohe Sachschäden verursachen.

- Installation and commissioning of the device must be performed **only by authorized personnel**.
- Observe the country-specific regulations when installing the device.
- The electrical connection of the device is only allowed to be made with the device isolated.
- The wiring of the device must comply with the instructions in this user information, otherwise there is a risk that the safety function will be lost.

- It is not allowed to open the device, tamper with the device or bypass the safety devices.
- All relevant safety regulations and standards are to be observed.
- Failure to observe the safety regulations can result in death, serious injury and serious damage.

## Benutzerinformation *User Information*

Type  
AS242 / AS242B

Ausführung wie AS24, jedoch mit verlängertem Hebel für leichte Betätigungskräfte. AS242K mit Kugellagerrolle 623 2Z.

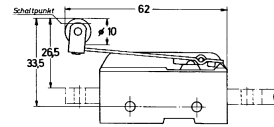
Ausführung "B" mit zusätzlichen seitlichen Befestigungsnocken.

*Model similar to AS24, however with elongated lever for light actuation forces. AS242K with ball bearing roller 623 2Z.*

*Type "B" with additional side mounting lugs.*



AS242



Type  
AS243 / AS243B

Schalter für geringe Betätigungsdrücke und langsame, schleifende Betätigung. Hebelbreite: 5mm

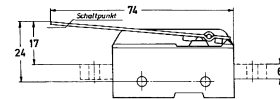
Ausführung "B" mit zusätzlichen seitlichen Befestigungsnocken.

*Switch for slight actuation strain and slow, dragging actuation. Lever width: 5mm*

*Type "B" with additional side mounting lugs.*



AS243



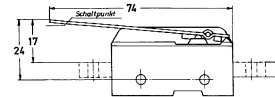
Type  
ASN243

Wie AS243, jedoch mit geringerem kontaktdruck ca. 20cN.

*Similar to AS243, however with light actuation forces 20cN approx.*



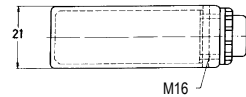
ASN243



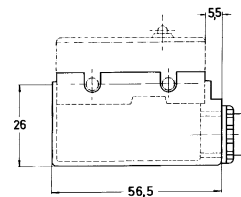
Zubehör  
Accessories

Klemmen-Abdeckhaube **H9** (Best-Nr 049001) mit Würgenippel M16

*H9 terminal cover (order no. 049001 with self-sealing grommet)*

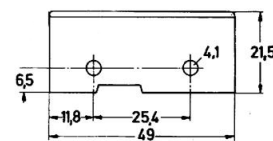
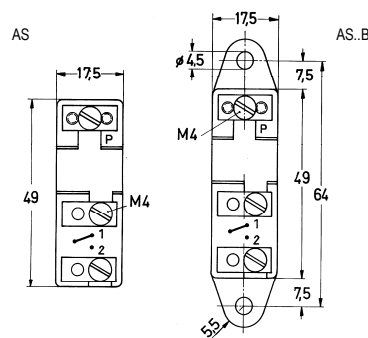


Cover H9



Maßzeichnung

Dimension  
Drawing



Abmessungen Basiselement,  
AS..B mit zusätzlichen seitlichen Befestigungsnocken

*Dimensions of base element,  
AS..B with additional side mounting lugs*

Techn. Daten

Techn. Data

	OF (cN)	PT (mm)	OT (mm)	MD (mm)	FP (mm)	OP (mm)
<b>AS1</b>	460	0,6	0,3	0,2	19,0	18,8+/-0,2
<b>AS24</b>	90	3,9	3,0	0,5	35,0	31,5+/-0,4
<b>AS242</b>	50	8,5	4,5	1,0	38,0	30,0+/-0,5
<b>AS243</b>	50	5,0	6,0	1,0	24,0	19,5+/-0,5
<b>ASN243</b>	25	5,0	6,0	1,0	24,0	19,5+/-0,5

**OF:** max. Schaltbetätigungskraft / Operating Force

**PT:** max. Vorlaufweg / Pretravel

**OT:** max. Nachlaufweg / Overtravel

**MD:** max. Differenzweg / Movement Differential

**FP:** max. Ruhestellung (vom Mittelpunkt Befestigungslöcher)

Free Position (to mounting holes)

**OP:** Schalterpunkt / Operating Position

Kontaktbestückung <i>Contact</i>	1 Wechselkontakt <i>1 double-throw contact</i>
Schaltleistung <i>Switching capacity</i>	16A 250V nach AC-12 EN 60947-5-1, DIN VDE 0660 6A 250V nach AC-15 2A DC24V nach DC12
Stoßspannungsfestigkeit (Kriech-/Luftstrecken) <i>Dielectric strength</i>	2kV nach DIN VDE 0110-1
Verwendungstemperatur <i>Utilisation temperature</i>	-20 - +85°C
Mech. Lebensdauer <i>Mechanical life</i>	> 100x10 <sup>6</sup> Schaltspiele (Grundelement) > 100x10 <sup>6</sup> switching cycles (base element)
Kontaktabstand <i>Contact gap</i>	0,6mm
Kontaktmaterial <i>Contact material</i>	AgNi
Gewicht <i>Weight</i>	ca.40g (Grundelement) approx. 40g (base element)
Anschluß <i>Connection</i>	Schraubanschlüsse M4 <i>M4 screw terminals</i>

Bestell-Nr.

Order-No.

Best.-Nr. 040100	AS1
Best.-Nr. 040101	AS1B
Best.-Nr. 042400	AS24
Best.-Nr. 042401	AS24B
Best.-Nr. 044200	AS242
Best.-Nr. 044201	AS242B
Best.-Nr. 044300	AS243
Best.-Nr. 044301	AS243B
Best.-Nr. 044303	ASN243
Best.-Nr. 049001	H9 Haube <i>Terminal Cover</i>