

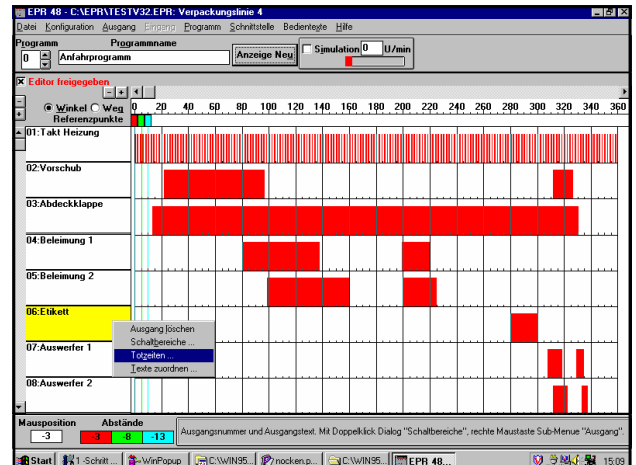
Benutzerinformation

Bestimmungsge-
mäßiger Gebrauch

Warum zeichnen Sie nicht einfach Ihr Programm ?

EPRPRO für Windows ist ein äußerst leistungsfähiges, leicht bedienbares Softwarewerkzeug zur Programmierung, Simulation, Datenübertragung und Dokumentation. Es ist konfigurierbar für die speicherprogrammierbaren Steuerungen/Nockenschaltwerke EPR16(S), EPR48(S) sowie EPC16, EPC48.

- Programmieren einfach durch Zeichnen mit der Maus
- Datenübertragung zwischen Steuerung und PC
- Editieren und Laden von Texten in die Steuerung
- Grafische und tabellarische Programmausdrucke
- Verwaltung einer Dokumentation (Legende, etc.)
- Datensicherung auf PC
- Einstellung verschiedener Parameter und Konfigurationen
- Kopieren von Programmen oder Programmteilen
- Ausgabe laufender Betriebsdaten bei laufender Maschine
- **Totzeiten-Simulation** für die verschiedenen Modi bei unterschiedlichen Maschinengeschwindigkeiten



WINDOWS-Funktionen werden voll unterstützt, insbesondere das gleichzeitige Arbeiten mit mehreren Programmen in verschiedenen Fenstern (Multitasking), das Verschieben und Verändern der Fenster etc..

Das Programm läßt sich mit der Maus oder über die Tastatur bedienen. Die Benutzung der Tastatur erfolgt über entsprechende Hot-Keys, die in den jeweiligen Menüs unterstrichen dargestellt sind bzw. auch über die von WINDOWS unterstützten Tastatursequenzen.

EPRPRO für Windows

Programmieren, dokumentieren, simulieren, übertragen, drucken, testen - einfach, komfortabel, schnell und sicher.

Systemvoraussetzung: Windows™ 9x, ME, 2000, NT, XP.



Laden Sie die kostenlose Demo-Version von
unserer Homepage
www.zander-aachen.de

Bestell-Nr.

Best.-Nr. 585716

EPRPRO für Windows

E11
E61-226-00