

Benutzerinformation

Bestimmungsgemäßer Gebrauch

Mit unserem PC-Programm EX_PRESS für Windows ist SPEEDY und EX16 äußerst einfach und komfortabel zu programmieren.

Mit Funktionsbausteinen oder im Strukturierten Text nach EN61131 können Sie Ihre Problemstellung komfortabel und schnell formulieren. Dann das Programm vom PC in die Steuerung laden – fertig.

Merkmale

- Strukturierter Text
- Programmierkabel mit integriertem Programmer



Installation

Den integrierten Programmierstecker über das Programmierkabel mit der USB- oder Druckerschnittstelle Ihres PC oder Notebook verbinden, das PC-Programm EX_PRESS starten und es geht los.

Programmiergeräte sind nicht erforderlich.

Angefangen mit einfachen logischen Anweisungslisten bis zum **Strukturierten Text oder Funktionsbausteinen nach EN61131** können Sie Ihre Problemstellung einfach und schnell formulieren.

Dann das Programm vom PC in die Steuerung laden – fertig. Natürlich können Sie geladene Programme auch vom PC aus löschen. Und unabhängig davon, wie und in welcher Reihenfolge Sie Ihr Programm formuliert haben, in SPEEDY und EX16 läuft alles parallel und in Echtzeit ab.

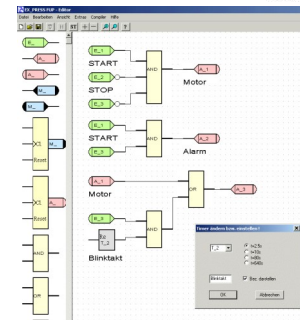
Laden Sie die kostenlose Demo-Version von unserer Homepage: www.zander-aachen.de oder lesen Sie unsere Einführung "So einfach ist EX_PRESS". Sie werden sehen, innerhalb kurzer Zeit läuft Ihr erstes Programm.

Eine vollständige Dokumentation ist im Hilfe-System von EX_PRESS enthalten.



ipl.-Ing. Alfons Austerhoff, H. ZANDER G

AM Beispiel



Bestell-Nr.

Best.-Nr. 588292	EX_PRESS für USB-Schnittstelle USB-Kabel mit Programmer für Windows XP / WIN 7 / Windows 10
Best.-Nr. 588990	„So einfach ist EX_PRESS“ Einführung in die Programmierung