

Benutzerinformation

Bestimmungsgemäßer Gebrauch

Das Fernpotentiometer DFP1 wird in Verbindung mit den High-Speed-SPS SPEEDY ZX4T und SPEEDY ZX4TE eingesetzt. Es dient der externen Einstellung des Zeitbereiches. Die Lieferung erfolgt komplett mit Skalenscheibe, Drehknopf und Montagesatz.



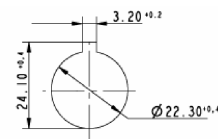
Merkmale

- Frontseitig Spritzwasser- und Staubschutz nach IP65
- Einbaudurchmesser 22,5mm
- Komplett mit Drehknopf und Skalenscheibe

Montage

- Drehknopf abschrauben, hierzu Deckel abnehmen
- Weißen Bajonettkegel nach außen drücken
- Frontplatte kann nun abgezogen werden
- Fronteinheit in Schalttafel festschrauben
- Potieinheit von hinten aufstecken
- Drehknopf montieren

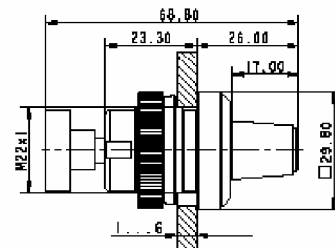
Lochmaß Montagetafel



Installation

Das DFP1 wird über eine geeignete Leitung (siehe unten) an die Klemmen T1-T1 bzw. T2-T2 des SPEEDY ZX4T bzw. SPEEDY ZX4TE angeschlossen. Informationen zu den Timerfunktionen sind der Benutzerinformation zu SPEEDY ZX4T(E) zu entnehmen. Die Drahtbrücken an diesen Klemmen vorher entfernen.

Maßzeichnung



- Als Kabel eine abgeschirmte Leitung verwenden, Schirm auf Seite des Potentiometers an Erde (PE) bzw. geerdetes Gehäuse legen.
- Max. Abstand des so verdrahteten Fernpotis zum Zeitrelais: 20m.
- Verbindungskabel nicht zusammen mit Hochspannungs- oder Hochfrequenz-führenden Leitungen verlegen.

Techn. Daten

Einbauöffnung	22,3mm
Schutzart frontseitig	IP65
Widerstand	100kOhm lin.
Temperaturbereich	-20° - + 60°C (betaungsfrei)
Befestigung	Gewinding
Anschlagfestigkeit	100N
Gewicht	ca. 50g
Einbaulage	beliebig

Bestell-Nr

Best.-Nr. 588420	Fernpoti DFP1 100kOhm inkl. Montagesatz
------------------	---

Sicherheits- hinweise



- Die Installation und Inbetriebnahme des Gerätes darf **nur durch ausgebildetes Fachpersonal** erfolgen.
- Bei der Installation des Gerätes sind die länderspezifischen Vorschriften zu beachten.
- Der elektrische Anschluss des Gerätes darf nur in spannungsfreiem Zustand durchgeführt werden.
- Die Verdrahtung des Gerätes muss den Anweisungen dieser Benutzerinformation entsprechen.
- Das Öffnen des Gerätes, jegliche Manipulationen am Gerät und das Umgehen von Sicherheitseinrichtungen sind unzulässig.
- Alle relevanten Sicherheitsvorschriften und Normen sind zu beachten.
- Nichtbeachtung der Sicherheitsvorschriften kann Tod, schwere Verletzungen und hohe Sachschäden verursachen.

Nichtbeachtung der o. g. Hinweise führt zum Verlust der Gewährleistung.