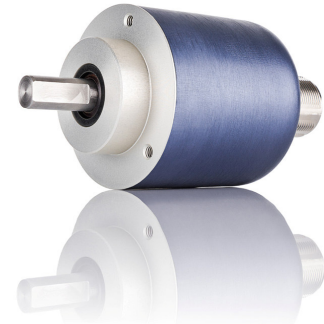


Bestimmungsgemäßer Gebrauch

Der EPR-WG ist ein absoluter Drehgeber in mechanisch robuster Ausführung, besonders geeignet in Verbindung mit unseren speicherprogrammierbaren Programmschaltwerken EPR/EPC.

Merkmale

- Auflösung 360 Schritte /Umdrehung, andere auf Anfrage
- Binär- oder Gray-Excess-76-Code
- Gegentakt-Ausgänge
- Ausgänge unbedingt kurzschlußfest und verpolsicher
- Direkter Anschluß an EPR16, EPR48, EPC16, EPC48
- Zählrichtung über Vor-/Rück-Eingang umkehrbar
- Mechanisch hoch belastbar



Funktion

Jedem Winkel ist ein absoluter Zahlenwert im Binär- oder Gray-Code zugeordnet. Ein Referenzpunkt wie bei inkrementalen Abtastverfahren ist daher nicht erforderlich.

Die Code-Scheibe wird optoelektronisch berührungslos und verschleißfrei abgetastet. Alle Ausgangssignale sind unbedingt kurzschlußfest und verpolsicher. Die Gegentakt-Ausgangsstufe der einzelnen Kanäle erlaubt ein Schalten der Last zur Versorgungsspannung oder nach 0V.

Aufgrund der kugellagerten Welle und des robusten mechanischen Aufbaus ist der Drehgeber auch für hohe Drehzahlen geeignet.

Montage

Die Montage erfolgt mit 3 Schrauben M4 an der Frontseite des Drehgebers. Die Welle über eine geeignete Membrankupplung anschließen (siehe Zubehör).

Schäden am Produkt können durch Folgendes verursacht werden:

- Elektrostatische Entladung bei Berühren der Elektronik
- Zu starke Kräfte an der Welle
- Schläge und Stöße
- Chemische Flüssigkeiten
- Extreme Temperaturen
- Starke Vibration und Erschütterung

Installation

Die Drehgeber sind mit axialem oder radialem Steckanschluss lieferbar. Passende geschirmte Verbindungskabel mit beidseitigen Steckanschlüssen erhalten Sie von ZANDER in verschiedenen Längen (siehe Bestell-Nr.).

Pin 12pol EPR-WG	Pin 25pol	Signal EPR	Kabelfarbe
1	1, 14	0V	blau
2	2	2 ⁰ / G ⁰	braun
3	15	2 ¹ / G ¹	grün
4	3	2 ² / G ²	schwarz
5	16	2 ³ / G ³	grau
6	4	2 ⁴ / G ⁴	weiß
7	17	2 ⁵ / G ⁵	rosa
8	13, 25	+10..24V	rot
9	5	2 ⁶ / G ⁶	violett
10	18	2 ⁷ / G ⁷	rot/blau
11	6	2 ⁸ / G ⁸	gelb
12	10	vor/rück	grau/rosa
	Gehäuse	Schirm	

Steckerbelegung EPR-WG

Die Kabelfarbe bezieht sich auf die von uns gelieferten Verlängerungskabel. Der Schirm ist einseitig geerdet.

Sicherheitshinweise



- Die Installation und Inbetriebnahme des Gerätes darf **nur durch ausgebildetes Fachpersonal** erfolgen.
- Bei der Installation des Gerätes sind die länderspezifischen Vorschriften zu beachten.
- Der elektrische Anschluss des Gerätes darf nur in spannungsfreiem Zustand durchgeführt werden.
- Die Verdrahtung des Gerätes muss den Anweisungen dieser Benutzerinformation entsprechen.
- Das Öffnen des Gerätes, jegliche Manipulationen am Gerät und das Umgehen von Sicherheitseinrichtungen sind unzulässig.
- Alle relevanten Sicherheitsvorschriften und Normen sind zu beachten.
- Nichtbeachtung der Sicherheitsvorschriften kann Tod, schwere Verletzungen und hohe Sachschäden verursachen.

Nichtbeachtung der o. g. Hinweise führt zum Verlust der Gewährleistung.

Benutzerinformation

Zubehör

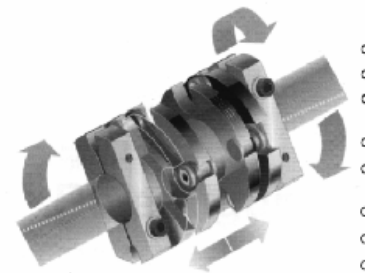
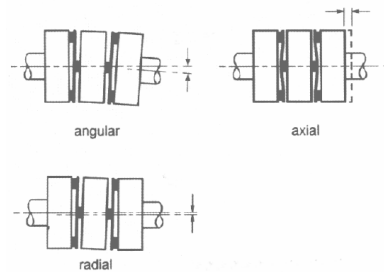
Flexible Membrankupplung WGK

Drehsteife Hochpräzisionskupplung mit nahezu unbegrenzter Lebenserwartung und hervorragenden kinematischen Eigenschaften. Sie schützen die ZANDER-Drehgeber sicher gegen unerwünschte Radial- und Axiallasten.

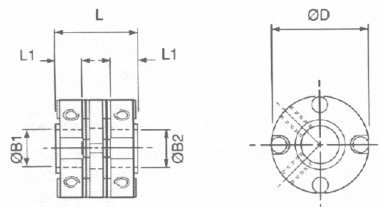


Merkmale

WGK kann bis zu 25000 U/min eingesetzt werden und überdauert eine nahezu unbegrenzte Zahl an Verlagerungslastspielen.



Maßzeichnung



Techn. Daten

Abmessung	L = 32,1mm, L1 = 10,0mm
Bohrungen	B1/B2 = 10mm
Massenträgheitsmoment	80kgm ² x 10 ⁻⁷
Stoßmoment	5,6Nm
Max. Wellenverlagerung	winkelig (angular) +/- 3°; radial +/- 0,2mm; axial +/- 0,2mm
Gewicht	52g